

2.2 热带大气环流概况（冬季）

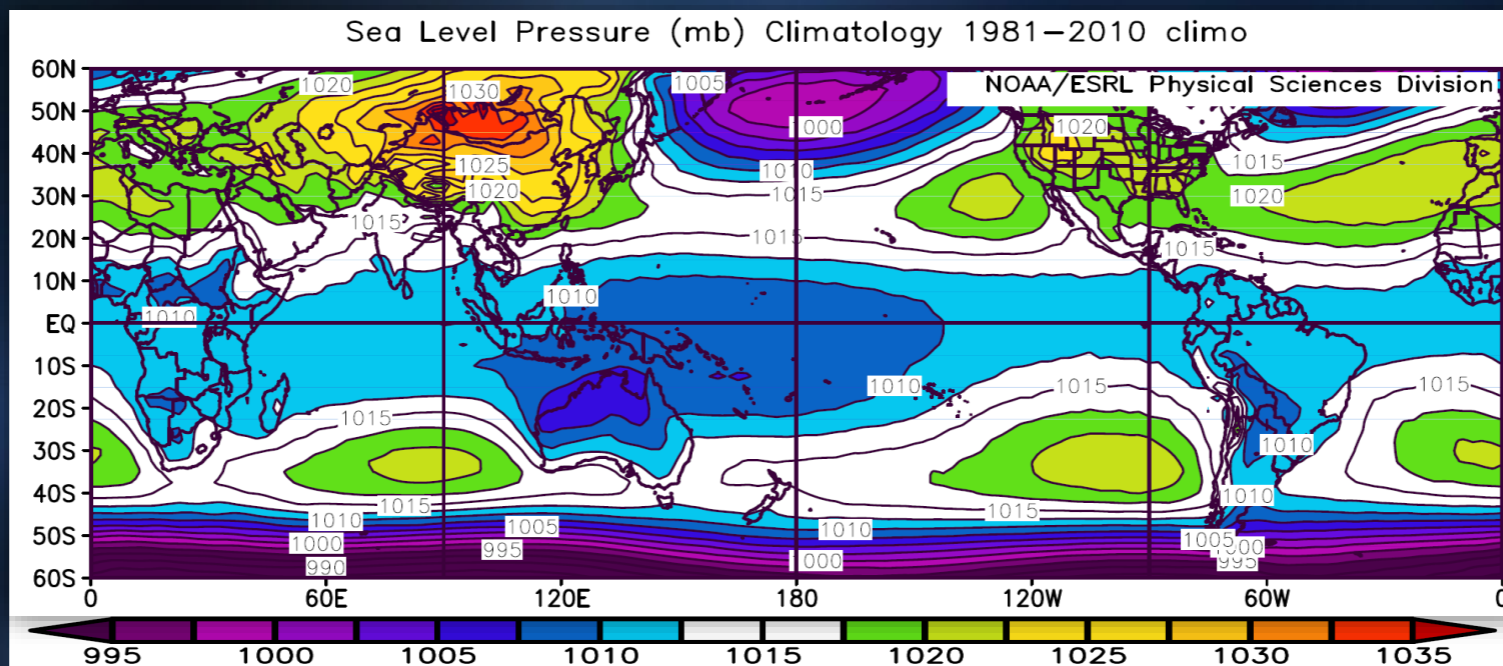


热带大气环流概况 (冬季, 12月-2月)

- 北半球冬季, 低纬度主要的地面气压系统

- ✓ 欧亚大陆: 强大的冷高压

- ✓ 太平洋和大西洋: 副热带高压退居大洋东部, 强度很弱

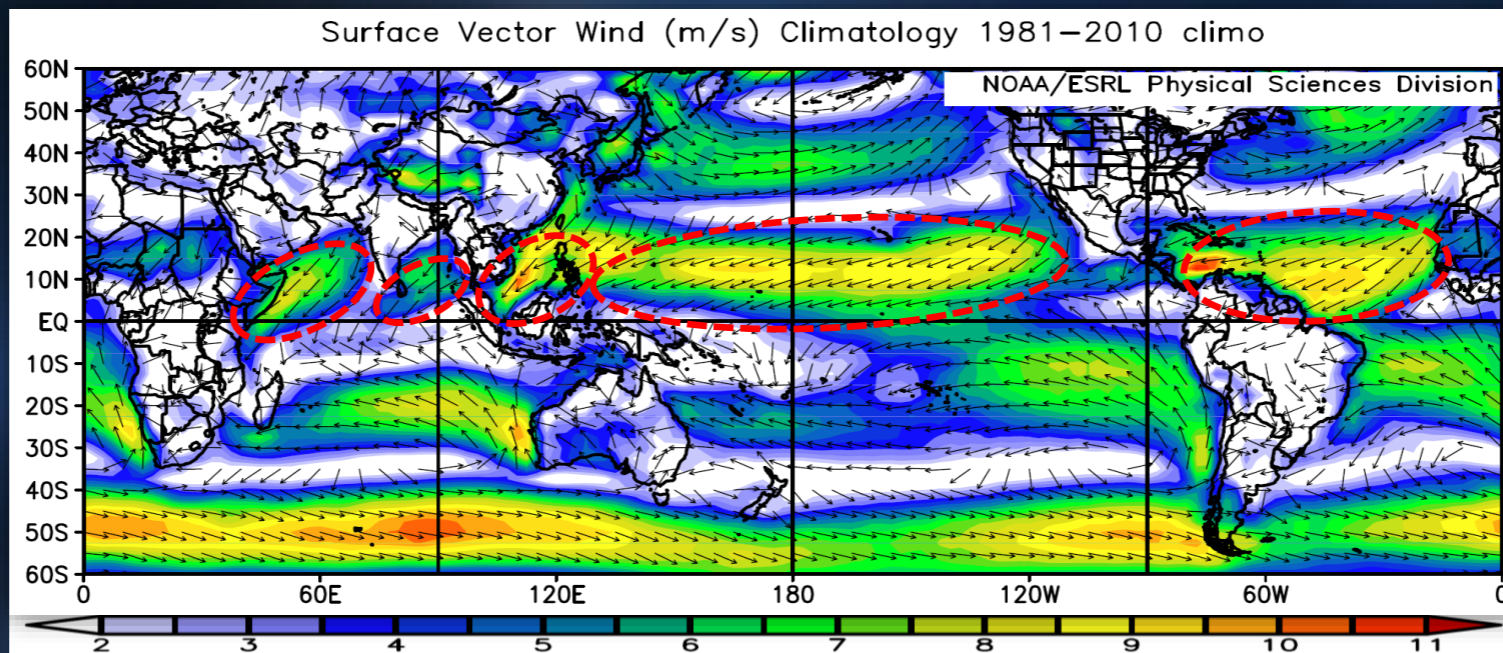


全球海平面气压分布图 (冬季)

热带大气环流概况（冬季，12月-2月）

- 北半球冬季，低纬度地面的主要气流

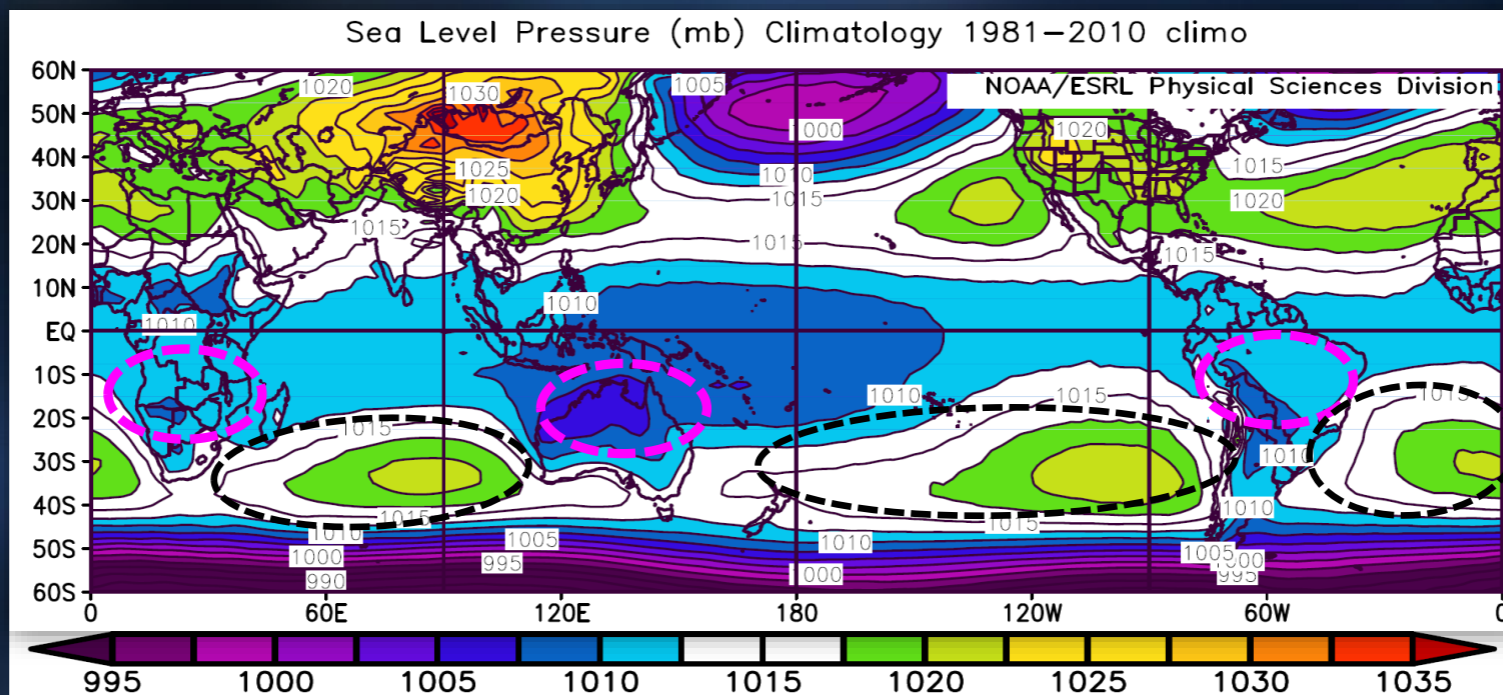
- ✓ 欧亚大陆冷高压南侧为东北气流，华南、东南亚和南亚地区是著名的东北季风区
- ✓ 大西洋和太平洋副热带高压的南侧也是东北气流，是恒定的东北信风



全球地面风场分布图（冬季）

热带大气环流概况 (冬季, 12月-2月)

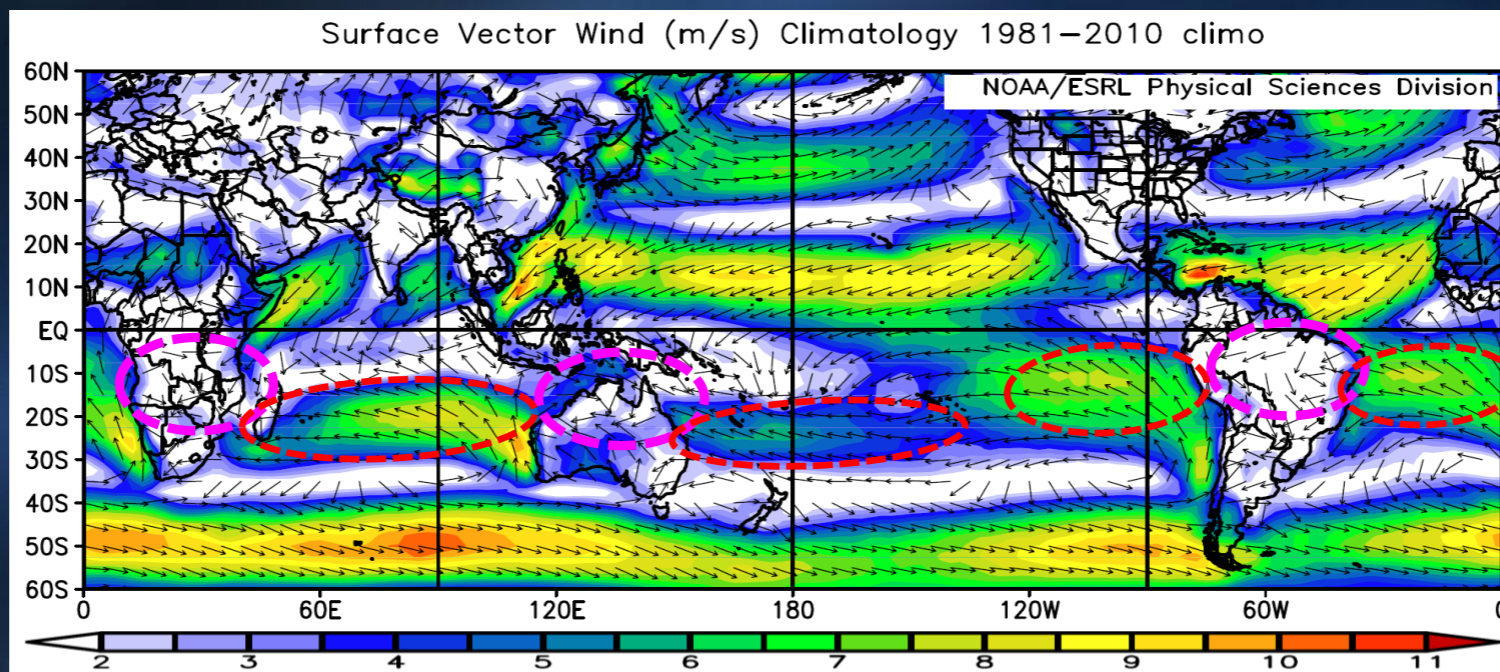
- 南半球夏季, 低纬度主要的地面气压系统
 - ✓ 三个大陆均为热低压控制, 以澳洲大陆热低压最强
 - ✓ 三个大洋均为很强的副热带高压控制



全球海平面气压分布图 (冬季)

热带大气环流概况 (冬季, 12月-2月)

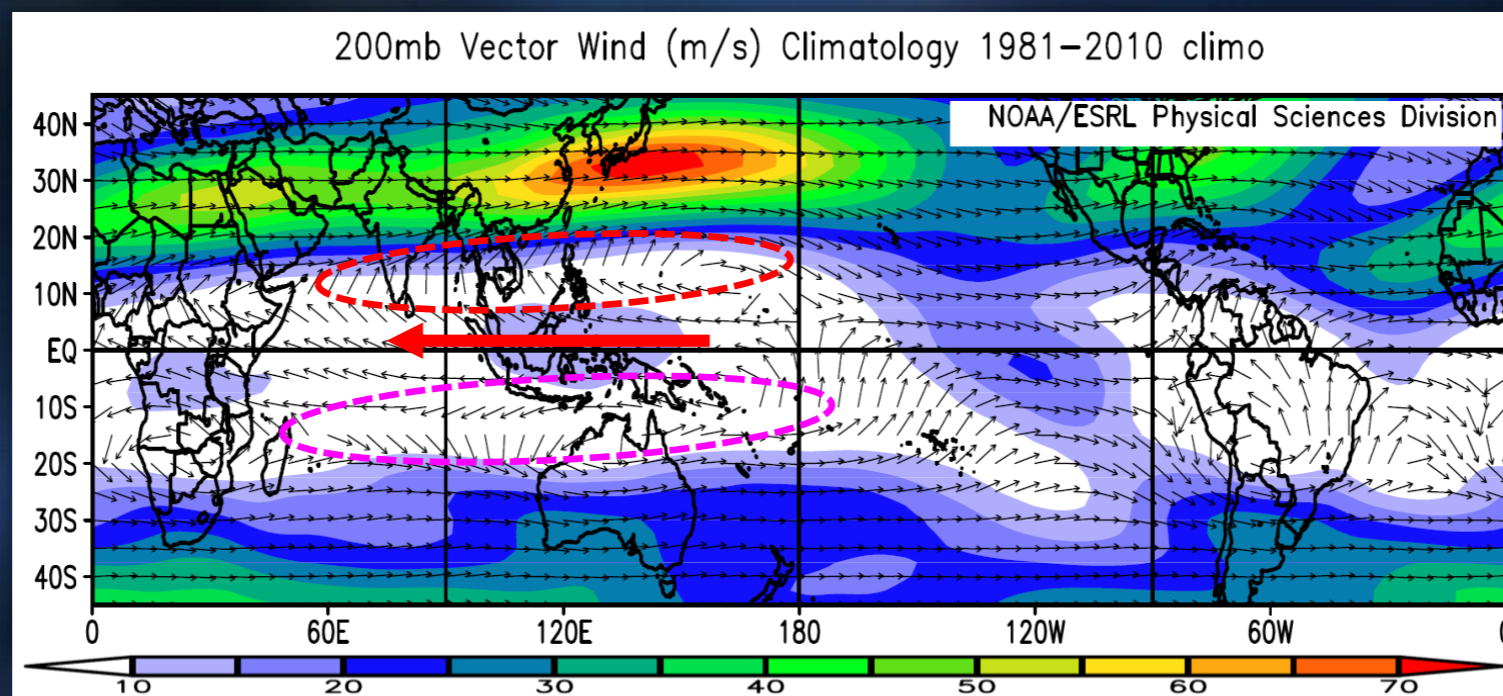
- 南半球夏季, 低纬度地面的主要气流
 - ✓ 三个大陆均为气旋性环流, 但风力较弱
 - ✓ 三个大洋副热带高压北侧盛行稳定的东南气流, 是东南信风



全球地面风场分布图 (冬季)

热带大气环流概况（冬季，12月-2月）

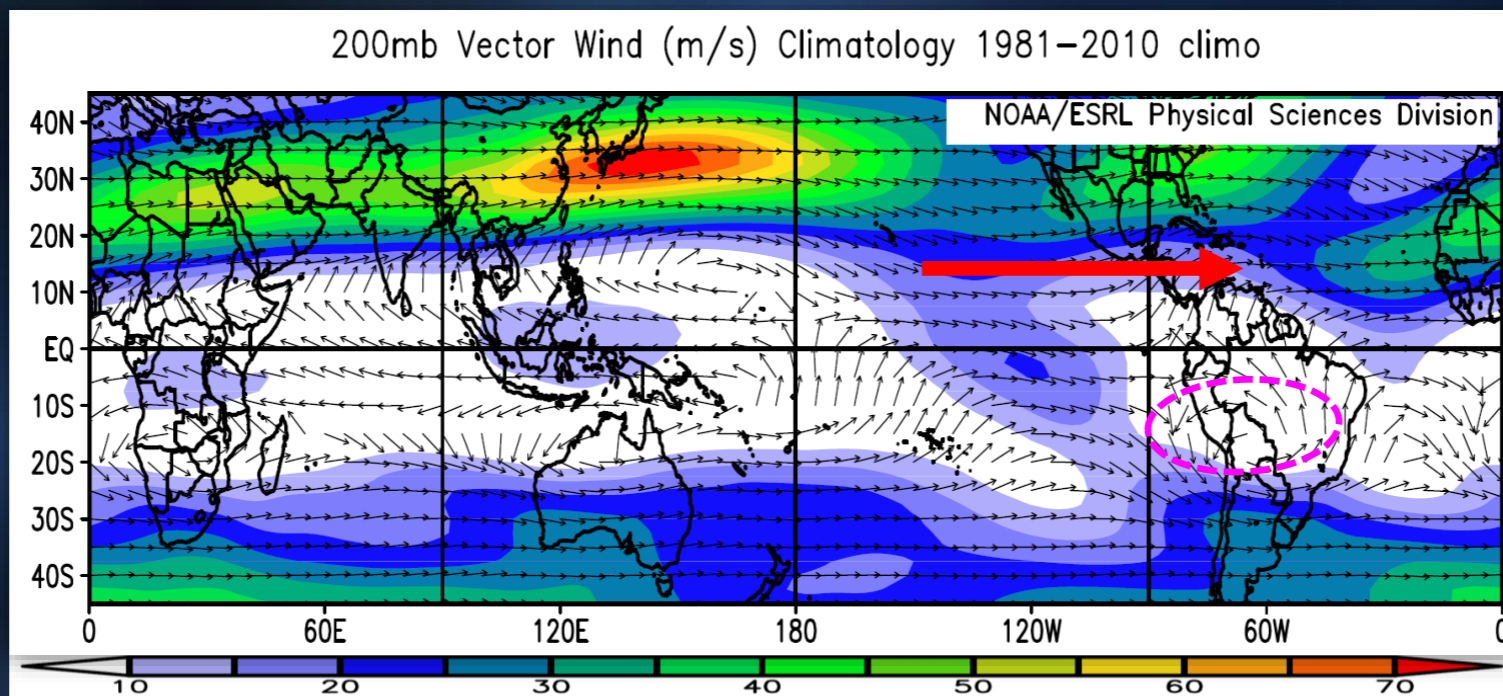
- 北半球冬季，东西半球高空环流存在巨大差异
 - ✓ 东半球赤道地区正好位于南北半球的反气旋带之间，盛行热带东风



全球200hPa高空风场分布图（冬季）

热带大气环流概况（冬季，12月-2月）

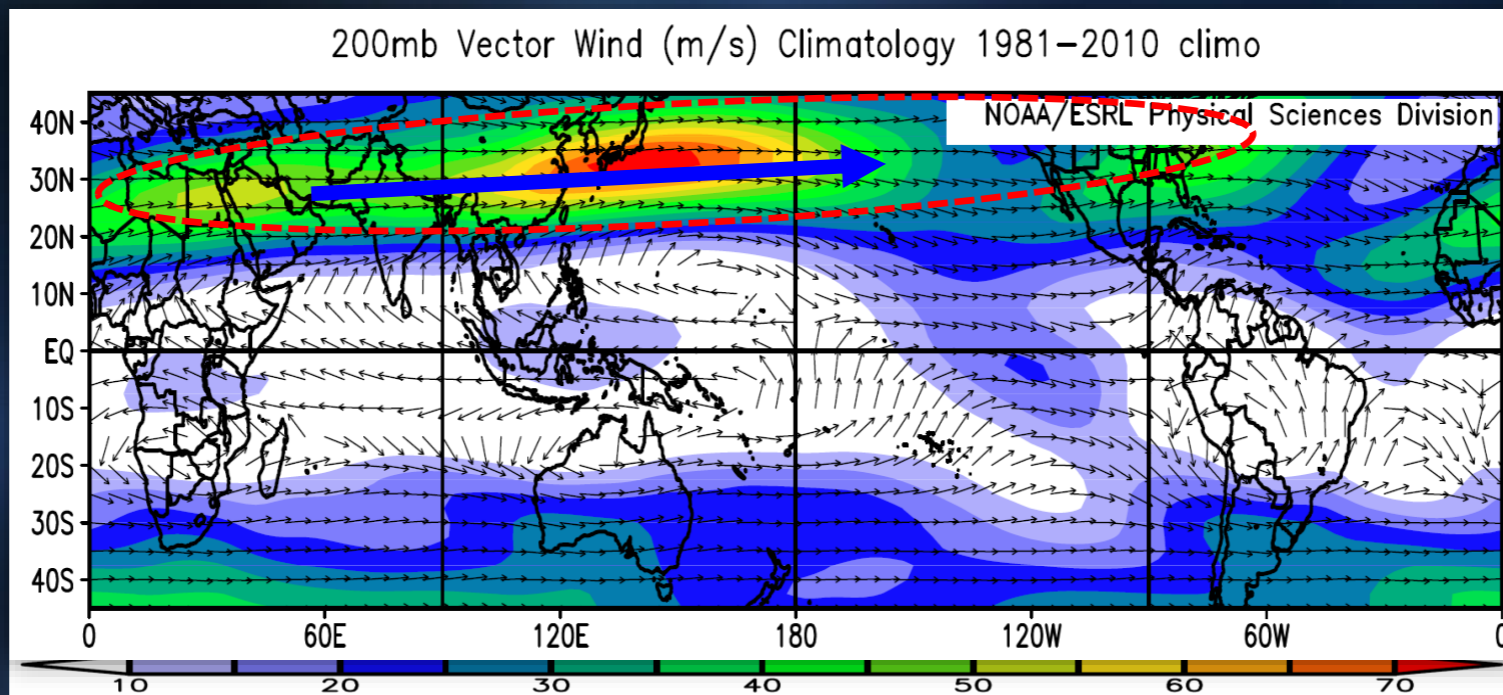
- 北半球冬季，东西半球高空环流存在巨大差异
- ✓ 西半球包括热带东太平洋和大西洋，以偏西风为主，仅南美大陆上空有弱的反气旋环流中心



全球200hPa高空风场分布图（冬季）

热带大气环流概况 (冬季, 12月-2月)

- **北半球冬季, 东西半球高空环流存在巨大差异**
- ✓ **10°N以北, 高空盛行偏西气流, 在20°N~30°N间有一支几乎环绕全球的强劲副热带西风急流, 冬季比夏季强, 最大风速中心出现在200hPa高度附近**



全球200hPa高空风场分布图 (冬季)